

ISIDORE LEROY

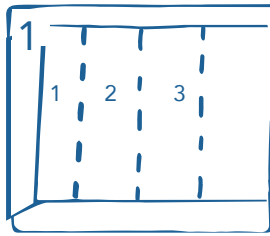
PARIS · 1842 · BORDEAUX

Installationsanleitung

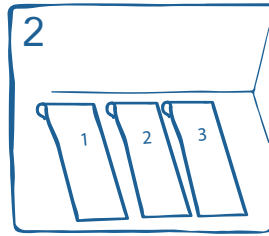
Vielen Dank für die Bestellung der Tapete bei Isidore Leroy. Wir stehen Ihnen zur Seite um Sie bei einer erfolgreichen Anbringung der Tapete zu begleiten.

Im Falle eines Zweifels oder eines Defektes, zögern Sie nicht, uns unter contact@isidoreleroy.de zu kontaktieren.

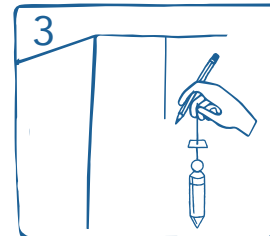
Ihre Wand muss sauber und eben sein. Schleifen Sie gestrichene Wände oder glatte Oberflächen mit Schleifpapier.
Bringen Sie eine Grundierung bei porösen Wänden an.
Verwenden Sie einen gewöhnlichen Kleber für Vliespapier oder einen Kleber für schwereres Vliespapier, falls Sie das Hochleistungsvlies gewählt haben.



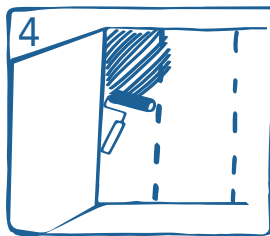
Die Bahnen sind von links nach rechts nummeriert.



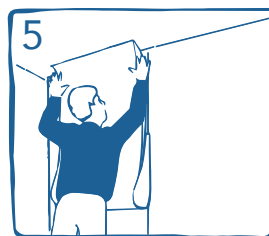
Legen Sie die Bahnen auf dem Boden aus und überprüfen Sie die Anschlüsse, das Gesamtbild und allfällige Defekte.



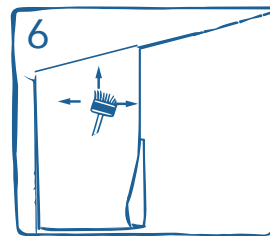
Zeichnen Sie mit Bleistift eine gerade Linie an die Wand, im Abstand der Bahnlänge.



Tragen Sie den Kleber auf die Wand auf.



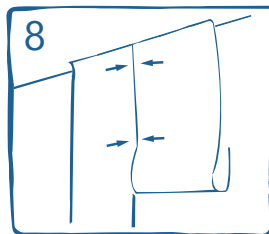
Zentrieren Sie das Motiv in der gewünschten Höhe. Entrollen Sie die Bahn der Länge nach an die Wand.



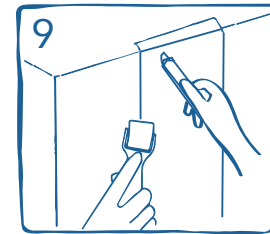
Bürsten Sie die Tapete von innen nach aussen, um Luftblasen zu vermeiden.



Entfernen Sie den überschüssigen Kleber mit einem feuchten Schwamm.



Bringen Sie die zweite Bahn an und überprüfen Sie den Anschluss zur ersten Bahn. Wiederholen Sie anschließend die vorherigen Schritte.



Nach der Trocknungszeit, rollen Sie über die Anschlüsse der Bahnen und schneiden Sie das überschüssige Papier an beiden Enden ab.

Wir lehnen jede Haftung ab, bei Fehlern, welche durch ein Nicht-Respektieren der Anleitung erfolgt sind.

Sobald Sie die Tapete erhalten haben, überprüfen Sie den Inhalt auf allfällige Defekte.

Wenn bereits eine Rolle angebracht wurde (oder mehr als 5 m²) erstatten wir keine Kosten mehr.

Defekte müssen innerhalb von 15 Tagen nach Erhalt der Ware reklamiert werden. Wir drucken nur auf Bestellung und somit ist jedes Bad einzigartig. Wenn zwei Bestellungen nicht zur gleichen Zeit bestellt wurden, kann es zu einer Farbabweichung kommen.

